



Tournois Howell Réduits

Ce manuel est destiné à vous aider dans l'utilisation de WinRégul pour traiter des tournois « Howell réduits ».
Pour l'exploitation des autres tournois, vous pouvez vous reporter au Manuel d'utilisation.

Ce manuel s'applique aux versions de WinRégul à partir de la 3.61

En cas de problèmes persistants pour l'installation et/ou la configuration, vous pourrez trouver d'autres renseignements sur internet :

Web : <http://www.winregul.com/wrpro3>

EEmail : gheusi.pierre@wanadoo.fr

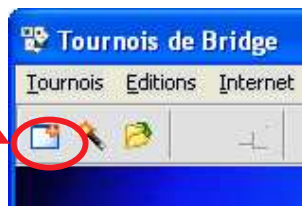
Enfin, en dernier recours par téléphone : +33 6 12 94 13 20 (Répondeur)

Sommaire

A.	Création du tournoi	2
B.	Modification du tournoi	4
	Données générales.....	5
	Données techniques :	5
	Saisie des participants :	6
	Saisie des scores :	7
	Modification des N° des paires :	7

A. Création du tournoi

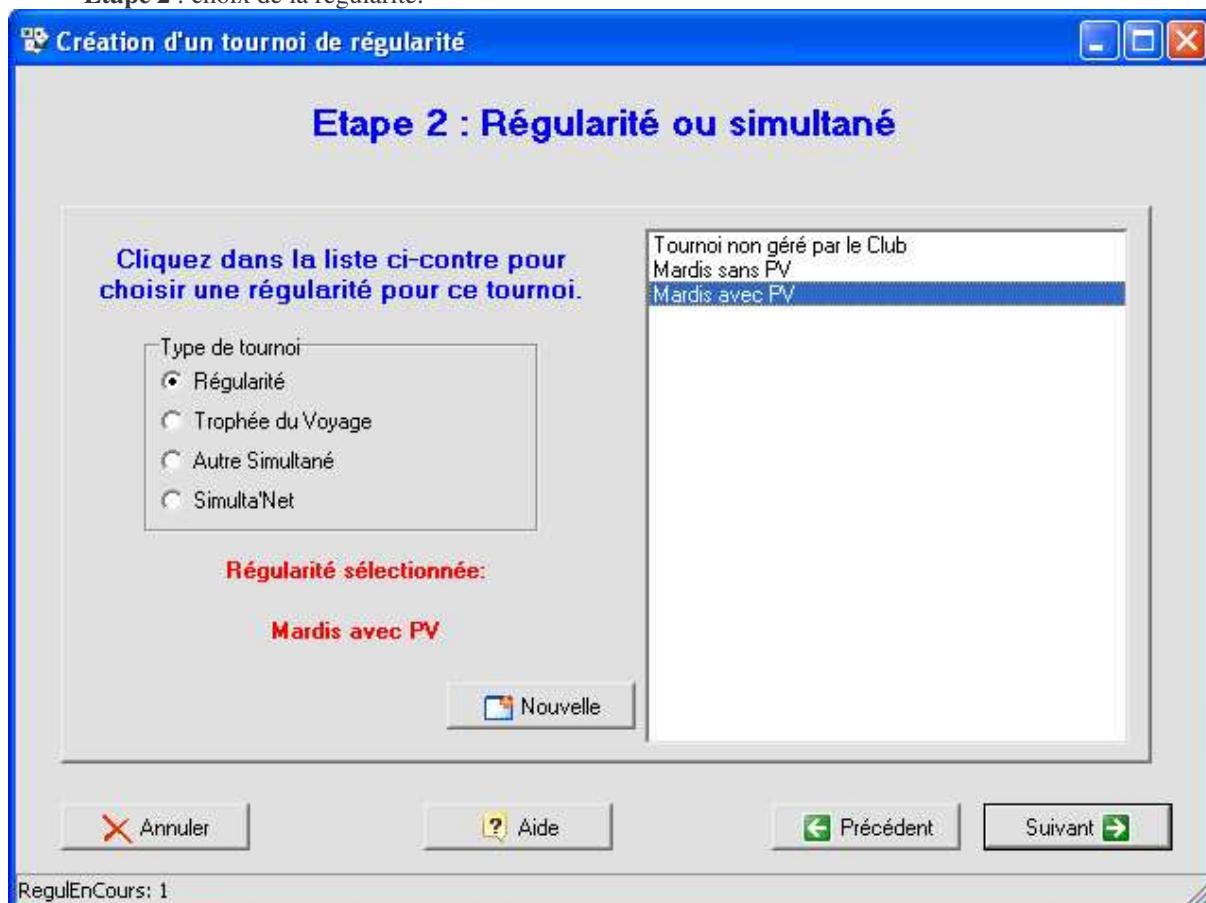
Cliquer sur le bouton « Création d'un tournoi »,
ou sur « Nouveau tournoi » dans le menu
« Tournois » :



L'assistant de création va vous amener sur la première page. Cliquez sur « Suivant » :

Etape 1 : indiquez la date et le moment de votre tournoi.

Etape 2 : choix de la régularité.

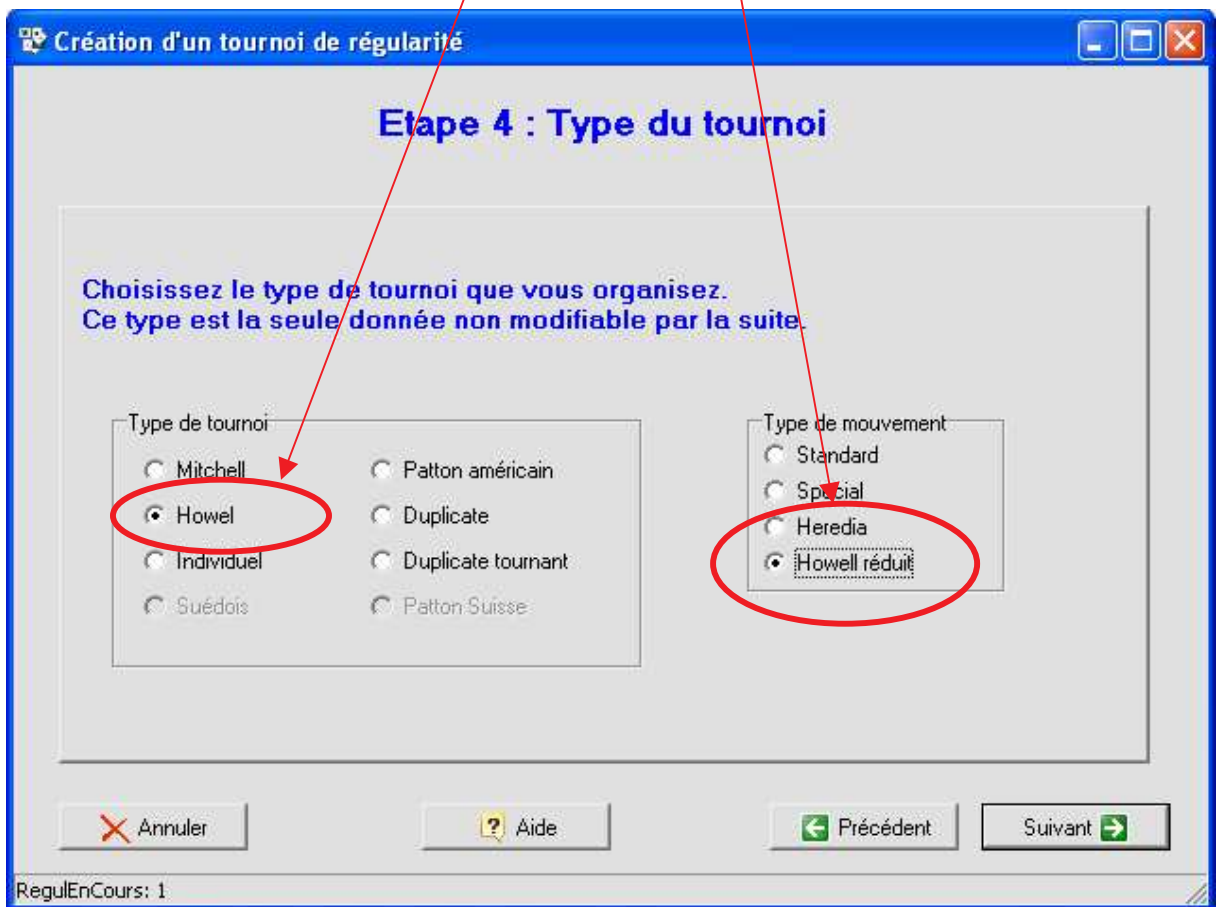


Chaque régularité regroupe un certain nombre de tournois. Elle fonctionne en fait comme un dossier. Ici j'ai pris l'exemple d'un club qui joue le mardi, certains tournois offrent des Points Verts, d'autres pas. En cliquant dans la liste de droite, vous pouvez choisir dans quelle régularité vous allez classer le tournoi que vous êtes en train de créer. Pour ne pas le classer, choisissez « Tournoi non géré par le club ». Dans ce cas, les PV ne seront pas attribués. Ici, j'ai sélectionné « Mardis sans PV ».

Si vous voulez le classer dans une autre régularité, mais qui n'est pas affichée, cliquez sur le bouton « Nouvelle ».

Etape 3 : Saisie directe des résultats. Vous cochez cette option si vous désirez rentrer seulement les résultats d'un tournoi. Ceci ne concerne pas les Howell réduits.

Etape 4 : Type du tournoi. Cliquez sur « Howel », puis sur « Howel réduit » qui apparaît à droite :



Etape 6 : Données du tournoi. C'est ici que vous indiquerez combien de tables vous avez. Vous devez exclusivement utiliser la liste de droite pour choisir la taille de votre tournoi :

Création d'un tournoi de régularité

Etape 6 : Indiquez les données du tournoi.

Indiquez les données du tournoi.

Choisissez votre tournoi en cliquant →

Nombre de tables

Donnes par table

Position jouées (0 = toutes)

Relais
 Non
 Oui

- 3 tables, 25 donnes jouées
- 4 tables, 24 donnes jouées
- 4 tables, 28 donnes jouées**
- 5 tables, 24 donnes jouées
- 5 tables, 27 donnes jouées
- 6 tables, 24 donnes jouées
- 6 tables, 27 donnes jouées
- 7 tables, 24 donnes jouées
- 7 tables, 26 donnes jouées
- 8 tables, 24 donnes jouées
- 8 tables, 26 donnes jouées
- 9 tables, 24 donnes jouées
- 9 tables, 26 donnes jouées
- 10 tables, 24 donnes jouées
- 10 tables, 26 donnes jouées
- 11 tables, 24 donnes jouées
- 11 tables, 26 donnes jouées
- 12 tables, 24 donnes jouées
- 12 tables, 26 donnes jouées

Annuler Aide Précédent Suivant

RegulEnCours: 1

Le nombre de tables, de donnes par table et de position jouées sera affiché automatiquement. Dans le cas d'une paire relais, cocher « Oui » dans Relais :

Nombre de tables

Donnes par table

Position jouées (0 = toutes)

Relais
 Non
 Oui

- 8 tables, 27 donnes jouées
- 7 tables, 24 donnes jouées
- 7 tables, 26 donnes jouées
- 8 tables, 24 donnes jouées
- 8 tables, 26 donnes jouées
- 9 tables, 24 donnes jouées
- 9 tables, 26 donnes jouées**
- 10 tables, 24 donnes jouées
- 10 tables, 26 donnes jouées
- 11 tables, 24 donnes jouées
- 11 tables, 26 donnes jouées
- 12 tables, 24 donnes jouées
- 12 tables, 26 donnes jouées

La paire relais (« fantôme ») est par défaut le N° de paire le plus élevé. Toutefois, le N° de la paire est paramétrable. Pour le modifier, reportez-vous dans « Modification des données techniques » ci-dessous.

Etape 8 : Vous pouvez changer le titre et le sous-titre du tournoi (commentaires), ainsi que l'arbitrage et l'organisation. (Remarque : l'étape 7 ne concerne pas les Howell réduits).

Etape 9 : Cliquez sur « Terminer », ou sur « Précédent » si vous voulez modifier des données.

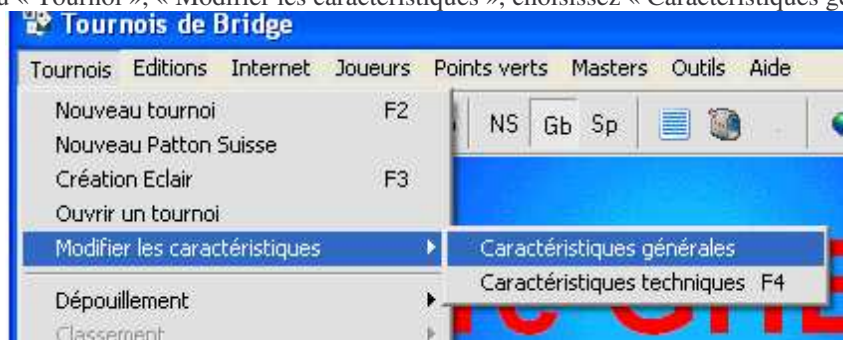
B. Modification du tournoi

Toutes les données que vous venez de rentrer sont modifiables, à l'exception du type du tournoi. La modification du tournoi se décompose en deux parties :

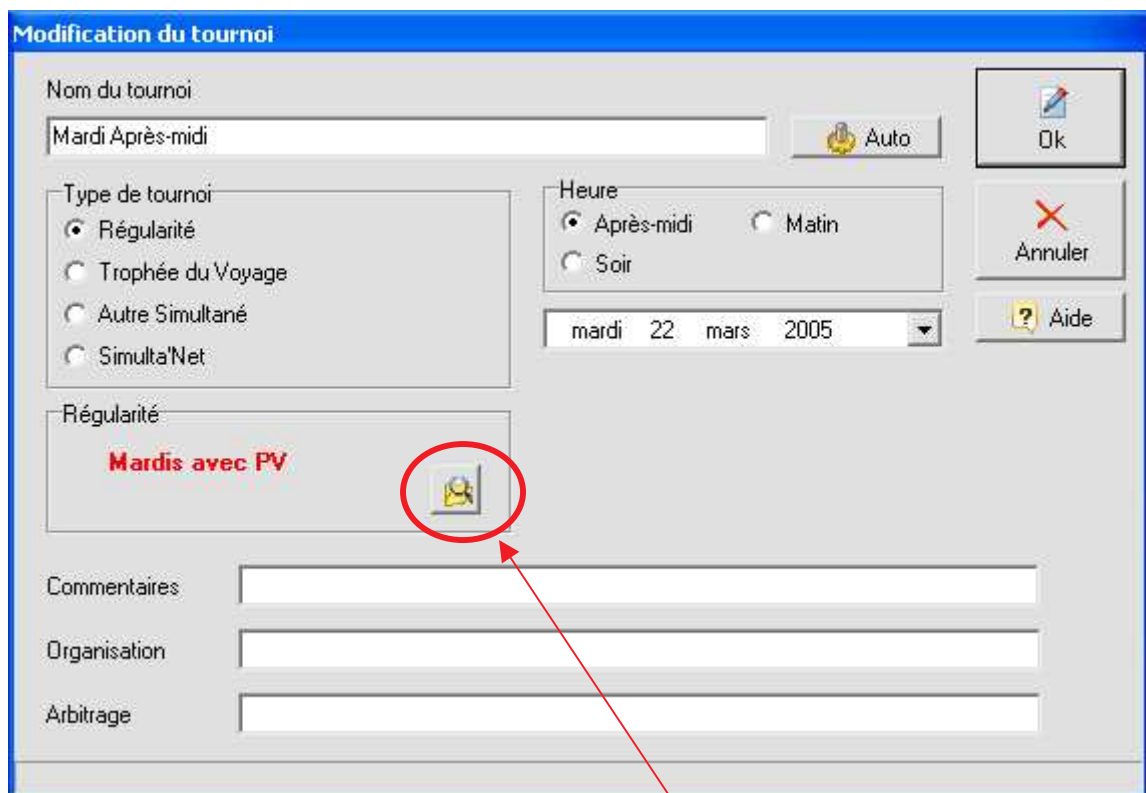
- les données générales : date, heure, régularité, titre et sous-titre, etc...
- les données techniques : nombre de tables, mouvement, etc...

Données générales

Dans le menu « Tournoi », « Modifier les caractéristiques », choisissez « Caractéristiques générales » :



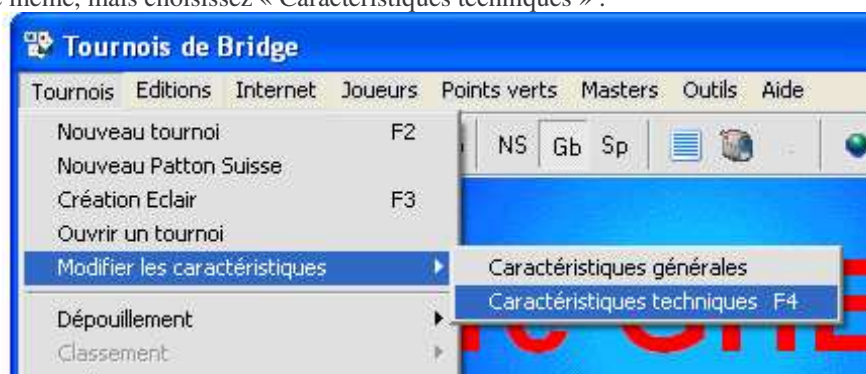
Vous obtiendrez ceci :



Pour changer le tournoi de régularité, cliquez sur le bouton « Ouvrir », puis sélectionnez la régularité désirée dans la liste qui vous sera proposée. Modifiez à votre guise, puis cliquez sur « Ok ».

Données techniques :

Procédez de même, mais choisissez « Caractéristiques techniques » :



Vous obtiendrez ceci :

Modification des données techniques

Mardi Après-midi

Saisie directe des résultats

Données de la Section

Nombre de tables: 9

Donnes par table: 2

Position jouées (0 = toutes): 13

Relais: Non Oui

Paire fantôme: 18

- 3 tables, 25 donnes jouées
- 4 tables, 24 donnes jouées
- 4 tables, 28 donnes jouées
- 5 tables, 24 donnes jouées
- 5 tables, 27 donnes jouées
- 6 tables, 24 donnes jouées
- 6 tables, 27 donnes jouées
- 7 tables, 24 donnes jouées
- 7 tables, 26 donnes jouées
- 8 tables, 24 donnes jouées
- 8 tables, 26 donnes jouées
- 9 tables, 24 donnes jouées
- 9 tables, 26 donnes jouées

Handicap

Type de tournoi: **Howel**

Par défaut la paire fantôme qui vous est proposée est la dernière. Mais vous pouvez modifier son N°. Pour changer le nombre de tables ou le nombre de positions jouées, utilisez la liste. Cliquez sur « Ok » lorsque vous aurez terminé, ou sur « Annuler » pour ne pas enregistrer vos modifications.

Par exemple pour un howel de 7 tables 26 donnes jouées, je peux mettre la paire 10 fantôme :

Après avoir cliqué sur Ok, la paire 10 n'apparaîtra plus dans la saisie des scores.

Données de la Section

Nombre de tables: 7

Donnes par table: 2

Position jouées (0 = toutes): 13

Relais: Non Oui

Paire fantôme: 10

- 3 tables, 25 donnes jouées
- 4 tables, 24 donnes jouées
- 4 tables, 28 donnes jouées
- 5 tables, 24 donnes jouées
- 5 tables, 27 donnes jouées
- 6 tables, 24 donnes jouées
- 6 tables, 27 donnes jouées
- 7 tables, 24 donnes jouées
- 7 tables, 26 donnes jouées
- 8 tables, 24 donnes jouées
- 8 tables, 26 donnes jouées
- 9 tables, 24 donnes jouées
- 9 tables, 26 donnes jouées

7 tables, 26 donnes jouées

Saisie des participants :

La saisie des participants ne diffère pas des autres tournois. Simplement, lorsque vous passerez sur la paire relais, ce sera indiqué :

Saisie des participants du tournoi Mardi Après-midi

Paire

Joueur 1

N° FSB

Joueur 2

N° FSB

Indice de la paire

Récapitulatif inscrits

	Nord-Sud
1	-
2	-
3	-
4	-
5	-
6	-
7	-
8	-
9	-
10 Relais	-
11	-
12	-
13	-
14	-

Saisie des scores :

La saisie des scores est identique pour tous les tournois. Vous remarquerez également qu'on ne voit pas la paire 10 :

Une nouveauté dans la version 3.61 : le bouton « Modifier les N° des paires ».

Ce bouton vous permet de modifier, séparément pour chaque donne, les N° des paires NS et EO. C'est particulièrement utile en cas de rotation d'un étui d'un quart de tour, ou en cas de mauvais placement à la table des joueurs.

Saisie des scores Mardi Après-midi

Donne Nord-Sud
Est-Ouest

Tour Paires Scores

Tour	Paires		Scores		Saisie
	NS	EO	NS	EO	
1	5	12			
2	2	6			
3	4	9			
4	14	11			
5	7	8			
6	1	3			

Modification des N° des paires :

L'écran ci-dessous apparaît : Inscrivez dans le tableau les N° des paires tels que vous les désirez (ne changez pas les N° de tour), puis cliquez sur « Ok ».

Par exemple, si j'inverse la ligne 4 : 11 en NS et 14 en EO, j'obtiendrai ceci après avoir validé :

Saisie des scores Mardi Ap

Donne

Tour Paires

Tour	Paires		N
	NS	EO	
1	5	12	
2	2	6	
3	4	9	
4	11	14	
5	7	8	
6	1	3	

Modification des N° d...

Tour	NS	EO
1	5	12
2	2	6
3	4	9
4	14	11
5	7	8
6	1	3

Ok

Annuler

Aide (F1)